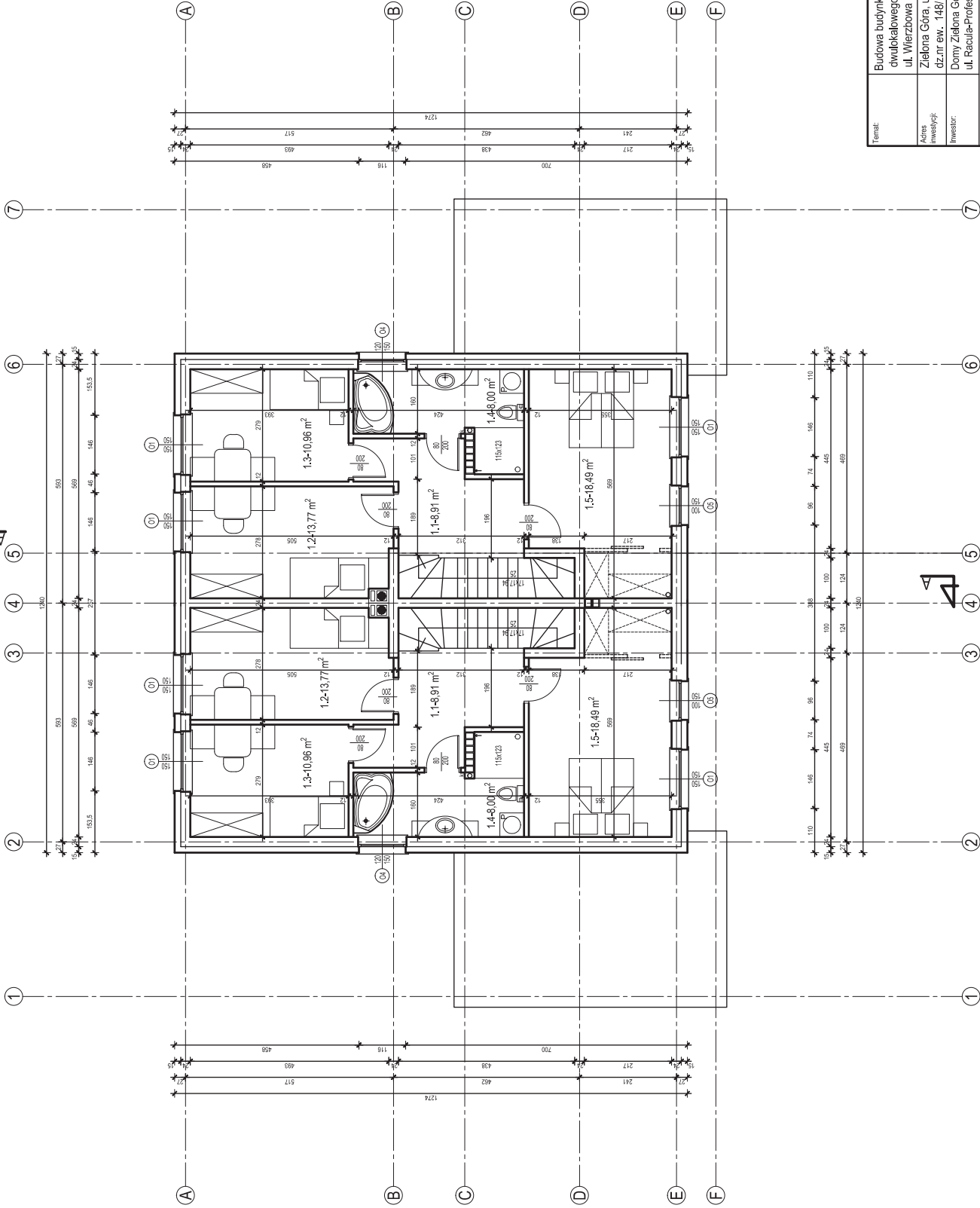


LOKAL NR 1

RZUT PIĘTRA

L1	KORYTARZ	8,97 m ²	PIS. CERAM.
L2	POKOJ	13,77 m ²	PANELE POD.
L3	POKOJ	10,96 m ²	PANELE POD.
L4	KABINA	8,80 m ²	PIS. CERAM.
L5	SYRANKA	18,69 m ²	PANELE POD.

SUM. 60,13 m²



AB

BA

LOKAL NR 2

RZUT PIĘTRA

L1	KORYTARZ	8,97 m ²	PIS. CERAM.
L2	POKOJ	13,77 m ²	PANELE POD.
L3	POKOJ	10,96 m ²	PANELE POD.
L4	KABINA	8,80 m ²	PIS. CERAM.
L5	SYRANKA	18,69 m ²	PANELE POD.

SUM. 60,13 m²

Temat:		Budowa budynku mieszkalnego jednorodzinnego, dwuleklowego wolnostojącego Zielona Góra ul. Wierzbowa dz. nr ew. 148/12 obr. 39	
Adres inwestycji:		Zielona Góra, ul. Wierzbowa	
Inwestor:		Domy Zielona Góra, Radosław Lebek sp. z o.o. ul. Racula-Profesorska 22 66-004 Zielona Góra	
Tytuł projektu:		RZUT PIĘTRA	
Projektant architektury:		mgr inż. arch. Izabela Bernacka-Bojarska, CGIA/2004/GVJ	
Asystent projektanta:		mgr inż. arch. Natalia Plotkowska	
Branża:		Faz.: ---	
PROJEKT BUDOWLANY		ARCHITEKTURA	
Nr rysunku:		A-2	
Skala:		1:100	
Data:		---	
Data:		---	
Data:		---	