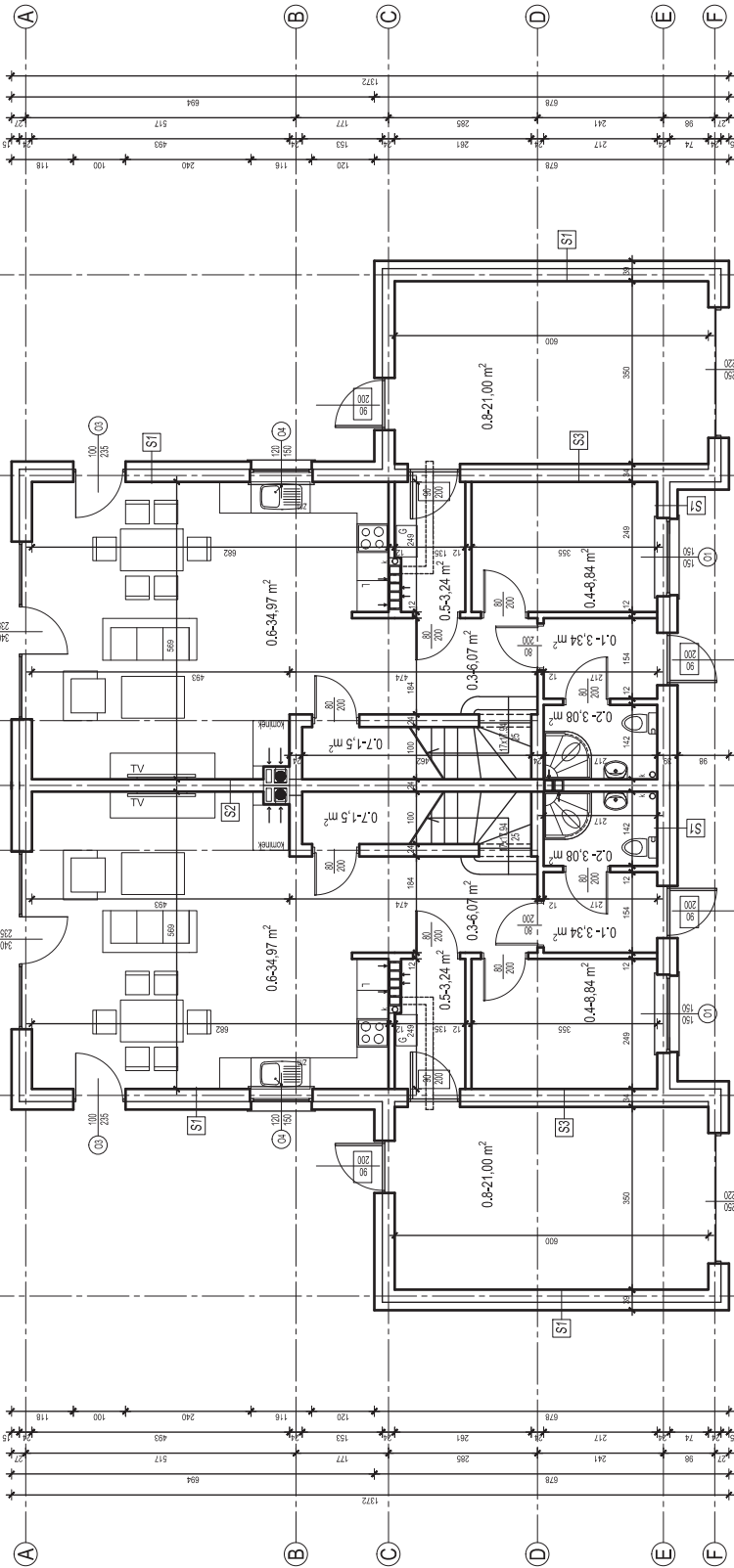


LOKAL NR 1

RZUT PARTERU

U1	WITROCIĄP	3,34 m ²	POS. CERAM.
U2	Lazienka	3,88 m ²	POS. CERAM.
U3	Korytarz	6,07 m ²	POS. CERAM.
U4	Gabinet	8,84 m ²	PANELE POD.
U5	Pom. gosp.	3,24 m ²	POS. CERAM.
U6	Pokoje biurowe + recepcyjny	34,97 m ²	PANELE POD. POS. CERAM.
U7	Schowek	1,50 m ²	PANELE POD.
SUMA: 61,04 m ²			
U8	Garaz	21,00 m ²	POS. CERAM.

SUMA: 61,04 + 21,00 = 82,04 m²



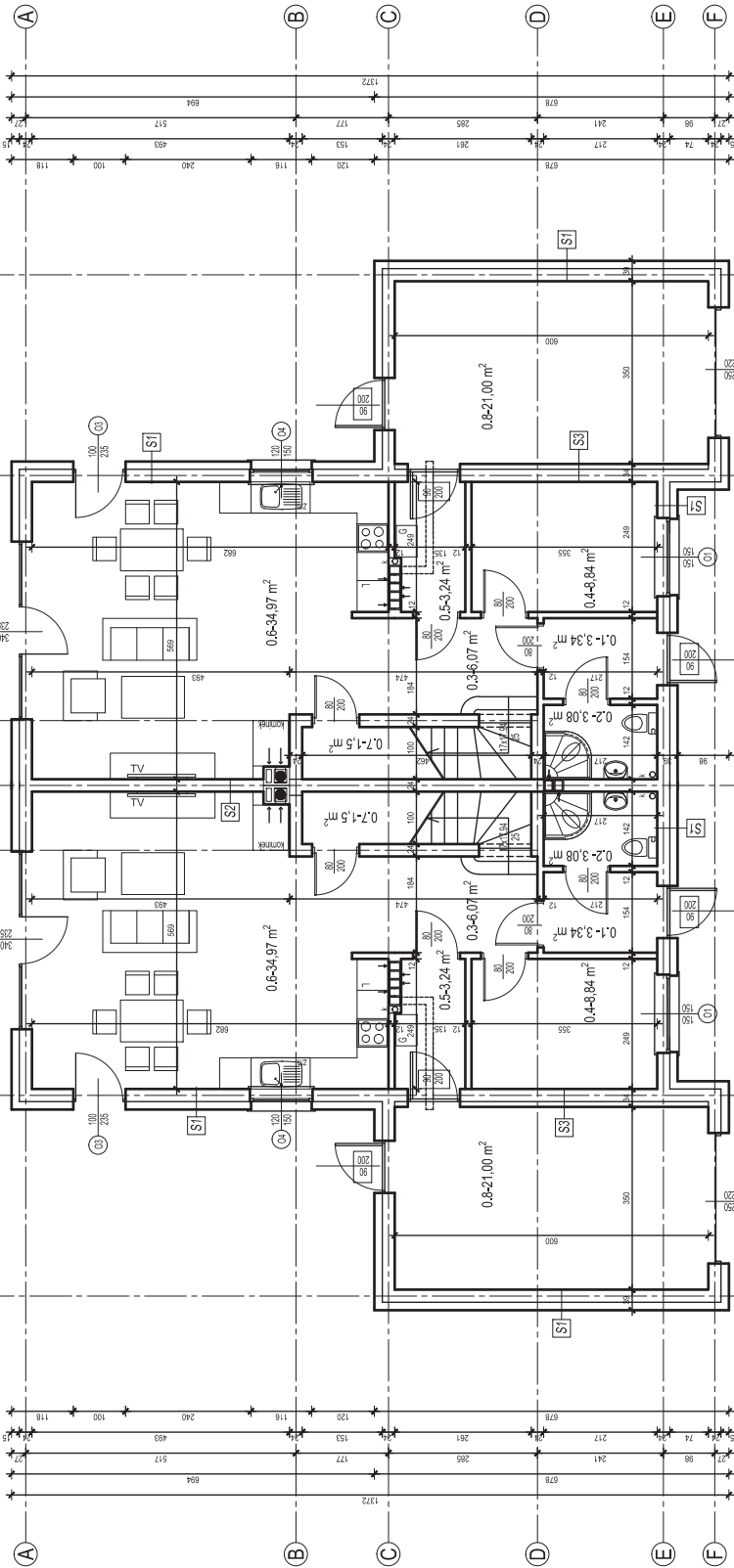
A B

LOKAL NR 2

RZUT PARTERU

U1	WITROCIĄP	3,34 m ²	POS. CERAM.
U2	Lazienka	3,88 m ²	POS. CERAM.
U3	Korytarz	6,07 m ²	POS. CERAM.
U4	Gabinet	8,84 m ²	PANELE POD.
U5	Pom. gosp.	3,24 m ²	POS. CERAM.
U6	Pokoje biurowe + recepcyjny	34,97 m ²	PANELE POD. POS. CERAM.
U7	Schowek	1,50 m ²	PANELE POD.
SUMA: 61,04 m ²			
U8	Garaz	21,00 m ²	POS. CERAM.

SUMA: 61,04 + 21,00 = 82,04 m²



A B

Temat: Budowa budynku mieszkalnego jednorodzinnego, dwukondygnacyjnego wzniesionego Zielona Góra ul. Wierzbowa dz. nr ew. 148/12 obr. 39

Adres inwestycji: Zielona Góra, ul. Wierzbowa

Inwestor: Domy Zielona Góra, Radosław Lebek sp. komandytowa ul. Racula-Profesorska 22 66-004 Zielona Góra

Tytuł rysunku: RZUT PARTERU

Projektant architektury: mgr inż. arch. Izabela Bernacka-Bojarska, CGIA/2004/GW

Asystent projektanta: mgr inż. arch. Natalia Plotkowska

Brandaż: _____

Projekt: _____

Nr rysunku: _____

Nr str.: _____

Skala: 1:100

PROJEKT	ARCHITEKTURA	BUDOWLANY
A-1		